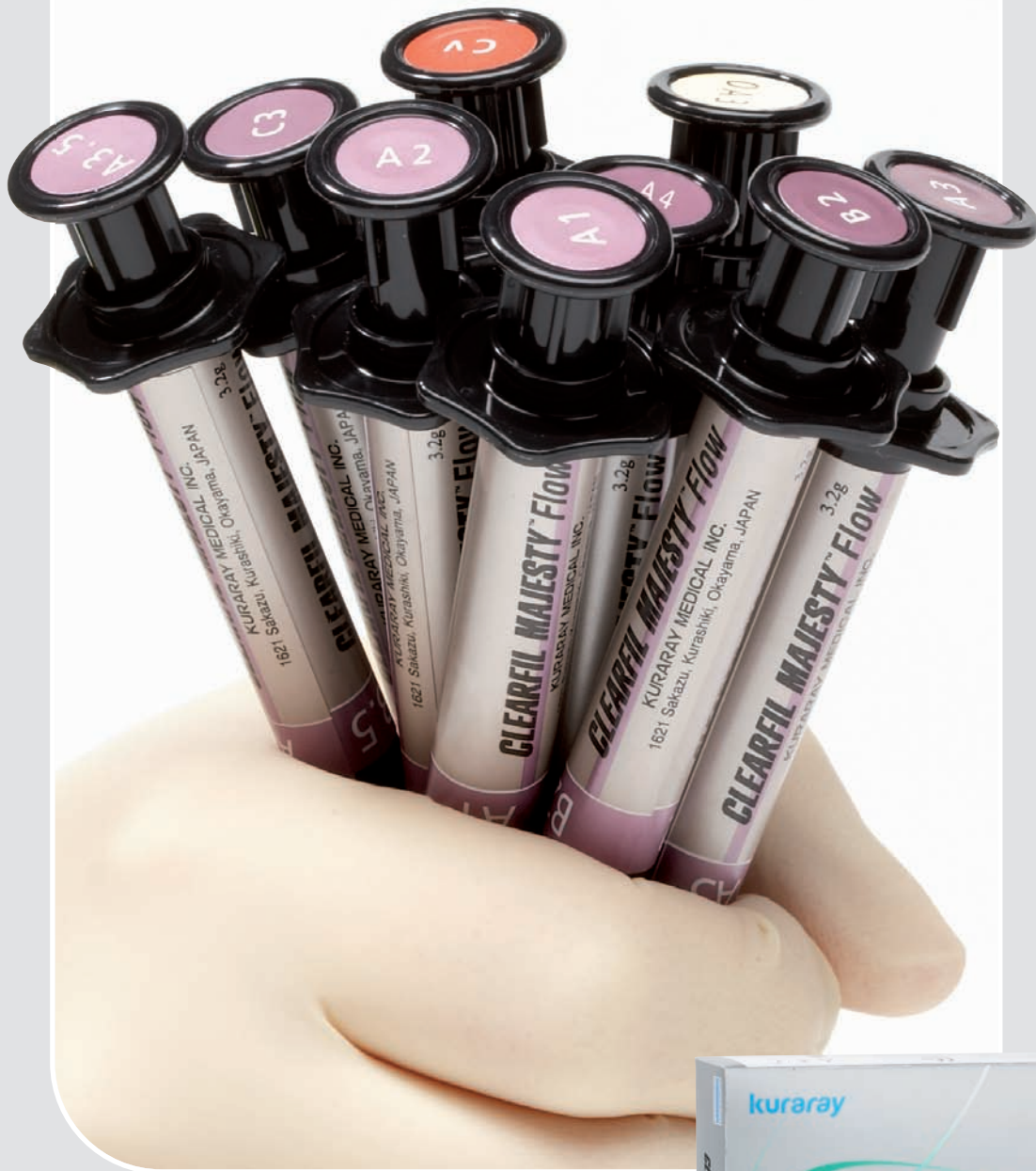


kuraray

Fließkontrolle.



CLEARFIL MAJESTY™ Flow:
Präzise Fließkontrolle bei über-
ragender mechanischer Stärke:
nicht klebrig, nicht zu flüssig.



CLEARFIL MAJESTY Flow™ – mit neuer

CLEARFIL MAJESTY™ Flow ist ein fließfähiges, hochgefülltes Komposit. Die Füllkörper sind mit einer eigenen, patentierten Oberflächenbeschichtungstechnologie, der Nano Dispersions-Technologie, behandelt worden. Das lichthärtende und radiopake Material erhält dadurch einen

sehr hohen aus Nanofüllern und Mikrofüllern bestehenden Füllkörperanteil von 81 Gew-% (62 vol%). Dieser Anteil ist vergleichbar zu vielen stopfbaren Kompositen. Doch nicht nur die mechanische Stärke des Materials – auch die Handhabung ist überzeugend.

1. Vorteil: CLEARFIL MAJESTY™ Flow: nicht zu flüssig und nicht klebrig!

Die richtige Konsistenz ist essentiell für die gezielte Applikation von fließfähigen Kompositen. CLEARFIL MAJESTY™ Flow erfüllt diese Anforderungen. Mit seinen Materialeigenschaften und der neuen ergonomischen und komfortablen Spritze überzeugt es den Zahnarzt wahrhaftig.



CLEARFIL MAJESTY™ Flow

CLEARFIL MAJESTY™ Flow ist nicht klebrig. Wenn Sie das Material applizieren, wird es nicht an der Kanülenspitze kleben.



Konventionelles fließfähiges Komposit

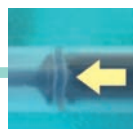
Andere fließfähige Komposite haben eine klebrige Konsistenz. Das Komposit lässt sich somit schlechter von der Kanülenspitze entfernen.

2. Vorteil: Neu entwickelte komfortable Spritze.

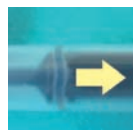
Kontrollierte Applikation durch einen O-Ring in der neuartigen Spritze



Vorher
O-Ring.



Während der Applikation
Die Form des O-Rings wird durch die innere Struktur der Spritze flexibel deformiert.



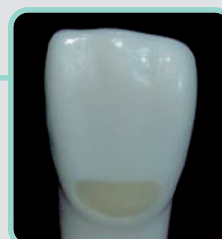
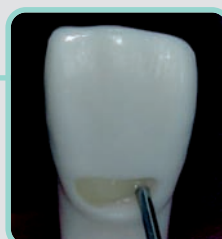
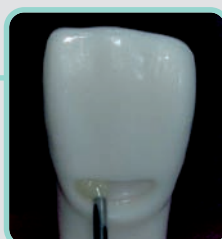
Nachher
Die Form des O-Rings stellt sich nach der Applikation zurück und entlastet den Inhalt der Spritze.

Schwierig in der Praxis:

Klasse V Kavitäten. Kein Problem mit CLEARFIL MAJESTY™ Flow!



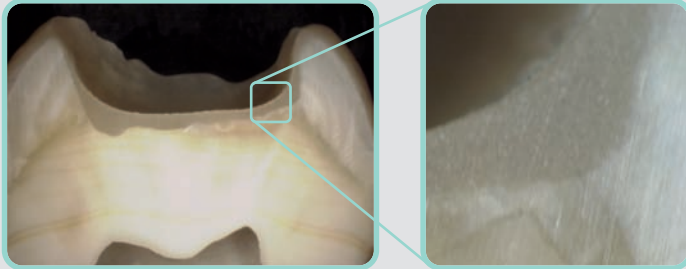
Kleine Spritzenöffnung für punktuelle Applikation.



Der Füllungstest mit einem Klasse V Kavitätenmodell zeigt, dass CLEARFIL MAJESTY™ Flow nicht aus der Kavität herausfließt. CLEARFIL MAJESTY™ Flow für eine perfekte anwenderfreundliche Applikation.

Nano Dispersions-Technologie.

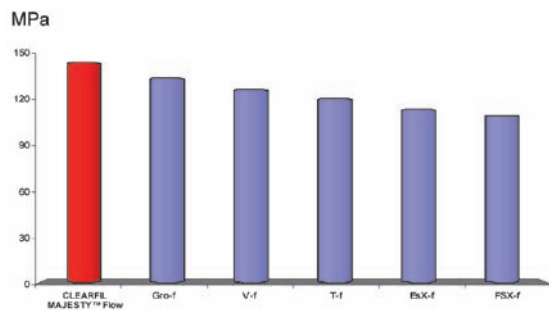
Spaltfreies Ausfüllen der Kavität.



In dem abgebildeten Querschnitt einer gefüllten Kavität sieht man deutlich: Durch die guten Fließeigenschaften von CLEARFIL MAJESTY™ Flow ist die Kavitätenoberfläche spaltfrei und ohne Luft einschüsse abgedeckt.

Überzeugende wissenschaftliche Ergebnisse.

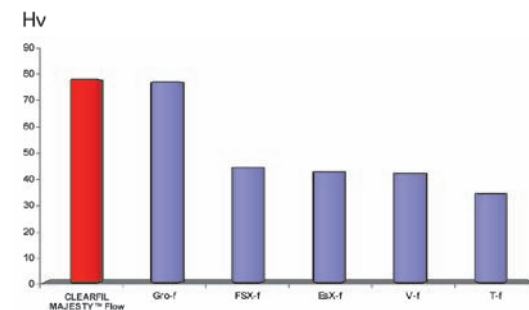
Biegefestigkeit



Quelle: Kuraray Medical Inc., Japan

CLEARFIL MAJESTY™ Flow zeigt die höchste Biegefestigkeit im Vergleich zu anderen fließfähigen Kompositen.

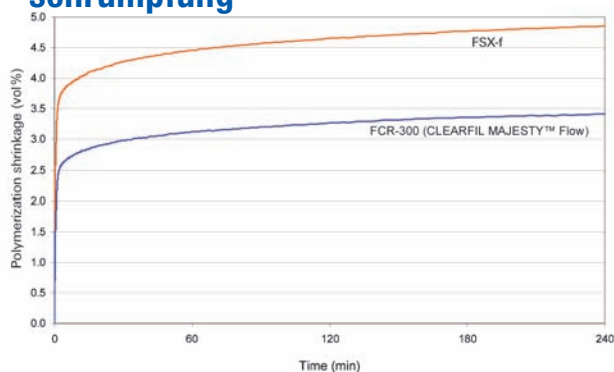
Vickers-Härte



Quelle: Kuraray Medical Inc., Japan

Auch bei der Messung der Vickers-Härte überzeugt CLEARFIL MAJESTY™ Flow im Vergleich zu anderen fließfähigen Kompositen.

Volumetrische Polymerisations-schrumpfung

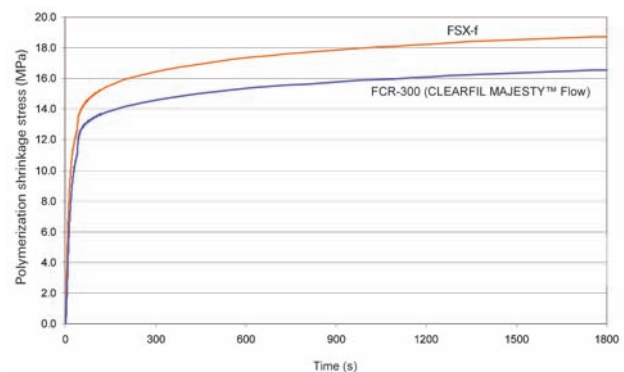


Die Polymerisationsschrumpfung wurde über einen Zeitraum von 4 Stunden gemessen. Für die 40 Sekunden-Lichthärtung im Standardmodus wurde ein Elipar Highlight verwendet.

Quelle: Dr. de Gee, ACTA, Niederlande

CLEARFIL MAJESTY™ Flow hat eine außerordentlich geringe Polymerisationsschrumpfung.

Schrumpfungstress

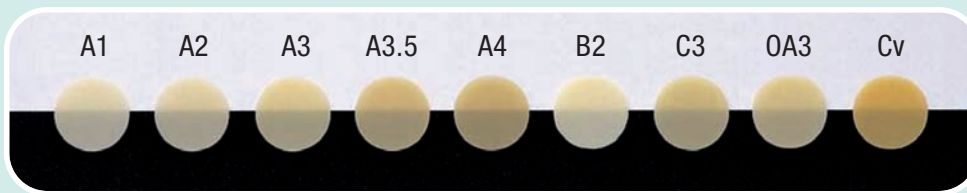


Die Grafik zeigt die Entwicklung des Polymerisationsschrumpfungstress (MPa) der untersuchten Materialien (n=5) 30 Minuten nach Beginn der Lichthärtung mit einem Elipar Highlight.

Quelle: Dr. de Gee, ACTA, Niederlande

Der Schrumpfungstress von CLEARFIL MAJESTY™ Flow ist besonders niedrig. Das weist auf einen dauerhaft guten Randschluss hin.

In 9 ästhetischen Farben erhältlich.



CLEARFIL MAJESTY™ Flow ist in 9 ästhetischen Farben erhältlich. Wählen Sie einfach eine passende Farbe für die gesamte Restauration.

CLEARFIL MAJESTY™ Flow in der Praxis.



Vorher (Klasse V Kavität)



Nachher

Die Zahnhalskaries wurde entfernt und mit CLEARFIL MAJESTY™ Flow, Farbe Cv (Cervical) restauriert.

Sortiments- und Bestellinformationen:

CLEARFIL MAJESTY™ Flow



- 2601 CLEARFIL MAJESTY™ Flow Intro Kit
(2 Spritzen – je A2, A3: 3,2 g/1,5 ml
+ 1 CLEARIL™ S3BOND Flasche, 1 ml + Zubehör)

- 2610 EU CLEARFIL MAJESTY™ Flow: Spritze A1 (3,2 g/1,5 ml)
- 2611 EU CLEARFIL MAJESTY™ Flow: Spritze A2 (3,2 g/1,5 ml)
- 2612 EU CLEARFIL MAJESTY™ Flow: Spritze A3 (3,2 g/1,5 ml)
- 2613 EU CLEARFIL MAJESTY™ Flow: Spritze A3.5 (3,2 g/1,5 ml)
- 2614 EU CLEARFIL MAJESTY™ Flow: Spritze A4 (3,2 g/1,5 ml)
- 2616 EU CLEARFIL MAJESTY™ Flow: Spritze B2 (3,2 g/1,5 ml)
- 2618 EU CLEARFIL MAJESTY™ Flow: Spritze C3 (3,2 g/1,5 ml)
- 2621 EU CLEARFIL MAJESTY™ Flow: Spritze Cv (Cervical) (3,2 g/1,5 ml)
- 2632 EU CLEARFIL MAJESTY™ Flow: Spritze OA3 (3,2 g/1,5 ml)
- 2602 EU CLEARFIL MAJESTY™ Flow Farbring

Kontakt

Kuraray Europe GmbH
BU Medical Products
Industriepark Höchst
Gebäude F 821
D-65926 Frankfurt am Main

Telefon: 069-305 35 835
Fax: 069-305 98 35 835
E-mail: dental@kuraray.eu
Website: www.majesty-dental.com
www.kuraray-dental.eu